

GlyHb™ 产品——糖化血红蛋白检测专用试剂耗材

Sepax 糖化血红蛋白检测系列产品简介：

糖化血红蛋白 (HbA1c) 是葡萄糖与血红蛋白 β 链 N 端经缓慢持久过程且非酶促反应结合形成的，积累并持续于红细胞的整个生命周期，可反映一段时间内的平均血糖浓度。因此 2002 年美国糖尿病协会已明确规定应定期检测 HbA1c 并将其作为监测糖尿病血糖控制的金标准。目前测定糖化血红蛋白的方法有很多种，但因高效液相色谱法稳定、可重复性高，被推荐作为糖化血红蛋白检测的金标准。

赛分科技特别针对血液中的糖化血红蛋白的液相色谱法检测，设计开发了糖化血红蛋白检测专用层析柱及其配套的洗脱液、溶血剂。并应市场客户的响应与需求，研发了专用于糖化血红蛋白仪器的校准品及质控品。

糖化血红蛋白检测系列耗材：

层析柱
校准品
质控品
洗脱液
溶血剂



系列产品特色

- ♣ **具有核心竞争力的技术和产品**
- ♣ **完善的耗材：层析柱、校准品、质控品、洗脱液、溶血剂**
- ♣ **针对每一种糖化血红蛋白组分的测试方法**
- ♣ **完备的二类医疗器械注册文件**

1. 层析柱信息

GlyHb 层析柱特别针对糖化血红蛋白的检测而设计，该柱具有高分辨率、高柱效、高回收率的特点。填料基质为球形、耐压、高稳定聚合物树脂颗粒，其表面具有亲水性特点，并键合了一层均匀的离子交换功能基团，从而消除了基质对生物样品的不可逆吸附，保证了其具有很高的分离效率和生物样品回收率。



- ♣ **具有高的分辨率及分离效率，稳定的批间重现性，使用寿命长 (>5000 次测试)**
- ♣ **多种填料粒径选择：1.7, 3, 5, 10 μ m；多种规格层析柱，以满足不同的快速分离要求 (3min 或 <1 min)**
- ♣ **GlyHb-LP 低压层析柱非常适用于低压液相色谱系统**

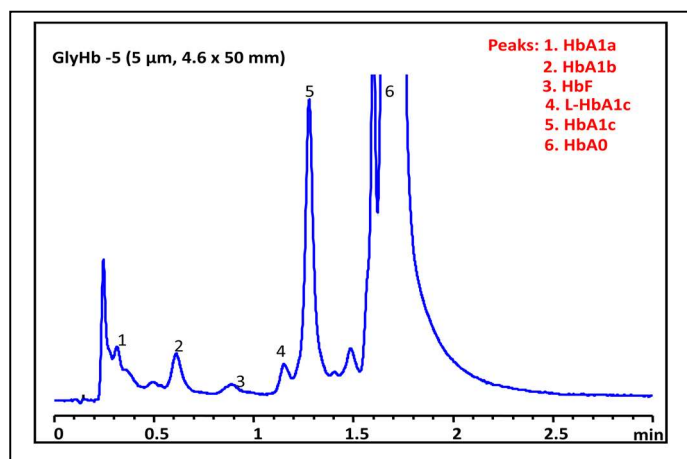
层析柱名称	粒径	规格	订货号
GlyHb-1.7	1.7 μ m	4.6 x 30 mm	405101-4603
GlyHb-3	3 μ m	4.6 x 50 mm	405103-4605
GlyHb-3	3 μ m	4.6 x 30 mm	405103-4603
GlyHb-5	5 μ m	4.6 x 50 mm	405105-4605
GlyHb-5	5 μ m	4.6 x 30 mm	405105-4603
GlyHb-10	10 μ m	4.6 x 50 mm	405110-4605
GlyHb-10	10 μ m	4.6 x 30 mm	405110-4603
GlyHb-LP1	低压层析柱	—	405210-4001

2. 校准品、质控品

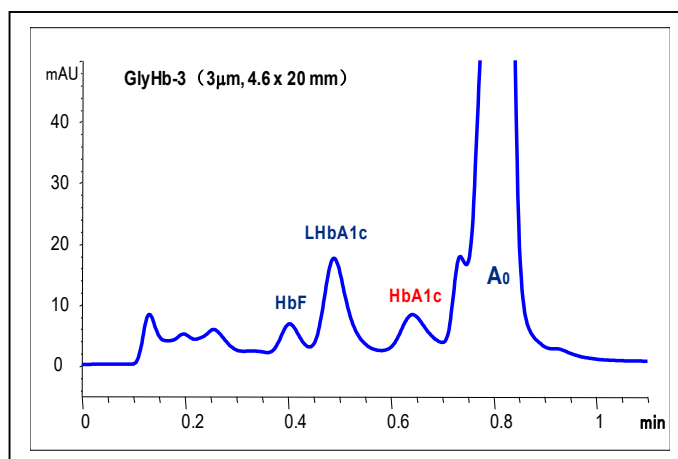
产品名称	包装规格	规格	用途	
糖化血红蛋白 A1c 校准品	棕色玻璃瓶装, 2 个水平/套, 或 4 个水平/套	Level 1: 5.0 % Level 2: 8.0 % Level 3: 11.0% Level 4: 15.0%	用于液相色谱分析法 (HPLC) 定量检测 血液中 HbA1c 的校准。	
糖化血红蛋白 A1c 质控品	棕色玻璃瓶装, 2 个水平/套	Level 1: 5.0 % Level 2: 11.0 %	用于监控实验室糖化血红蛋白项目测试的 精密度	
糖化血红蛋白 A1c 线性质控品	棕色玻璃瓶装, 5 个水平/套	Level 1: 3.9 % Level 3: 10.3% Level 5: 16.1%	Level 2: 7.0 % Level 4: 13.0%	用于糖化血红蛋白仪器线性范围的验证

3. 应用举例:

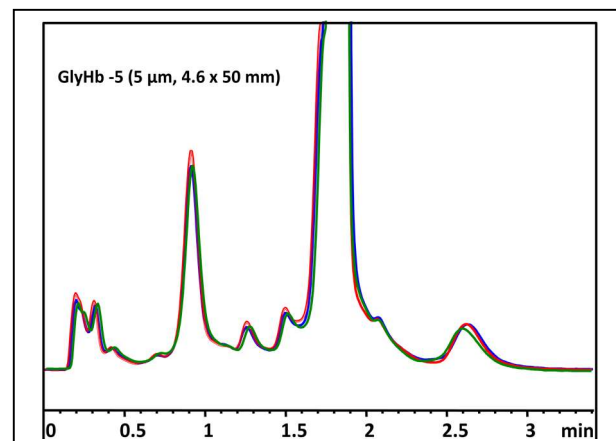
- 使用 GlyHb-5, 实现糖化血红蛋白各组分的**高效分离**



- 通过优化洗脱液, 实现不同程度**快速分离**



- GlyHb-5 层析柱批间**重现性**



- 较长的使用**寿命** (>5000 次进样测试)

